

**Você já parou para pensar
no futuro da sua família?**

NÓS JÁ!

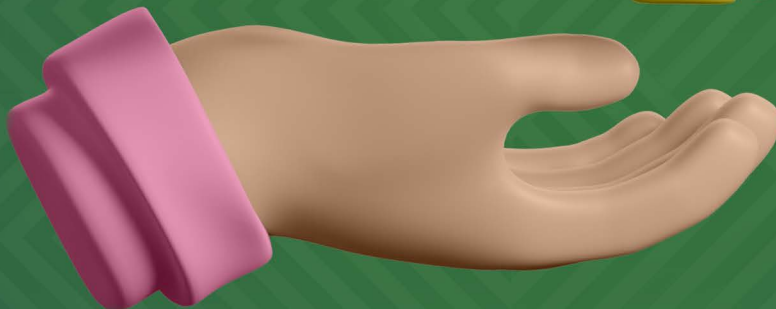
Plano
FamíliaPrev

Seus sonhos, nosso compromisso

Chegou a nova opção
de investimento
feito na medida para
você e seus familiares!



FAMÍLIA
UNIDA
INVESTE
UNIDA



O Plano FamíliaPrev foi criado para que você possa estender a proteção financeira às pessoas que mais ama!

Você não leu errado!

Seus familiares poderão contratar o Plano e se beneficiar de muitas vantagens, assim como você.

UM INVESTIMENTO
COM

INFINITAS



POSSIBILIDADES

No FamíliaPrev, o participante decide o valor da sua contribuição e, com o tempo, as contribuições feitas ao Plano, somadas aos resultados dos investimentos, constituirão um saldo financeiro que poderá ser transformado em benefício, em forma de renda, garantindo um futuro financeiramente mais seguro e com tranquilidade.

O Plano FamíliaPrev é um plano de previdência complementar estruturado na modalidade de Contribuição Definida, e administrado por uma entidade com mais de 40 anos de expertise no segmento.

Seu principal objetivo é garantir o pagamento de benefícios aos seus participantes, na forma de renda programada.



**NO FAMÍLIAPREV
VOCÊ PODE
REALIZAR OS
SEUS SONHOS**

**A TÃO ESPERADA
VIAGEM FAMILIAR;**

**OS ESTUDOS DOS SEUS FILHOS NA
FACULDADE QUE VOCÊ SEMPRE IMAGINOU;**

**INTERCÂMBIO PARA ESTUDAR
E CONHECER OUTRAS CULTURAS;**

**AQUELE CARRO TURBINADO
DOS SEUS SONHOS;**

**A TÃO SONHADA CASA
NA PRAIA OU NO CAMPO;**

**QUALIDADE DE VIDA
NO POS-CARREIRA.**



MOTIVOS PARA CONTRATAR O FAMÍLIAPREV

◆ COMPLEMENTO FUTURO DE RENDA

Não dependa apenas do INSS!
No FamíliaPrev, seus familiares também
poderão garantir um complemento de
renda no futuro e manter um padrão de
qualidade ao se aposentar.

◆ FOCO NO LONGO PRAZO

Um plano de previdência
é uma forma de proteção
para o futuro e um excelente
mecanismo de educação financeira.



MOTIVOS PARA CONTRATAR O FAMÍLIAPREV

♦ BENEFÍCIOS FISCAIS

Para quem faz a declaração do Imposto de Renda pelo modelo completo, é possível deduzir da base de cálculo do Imposto de Renda até o limite de 12% da renda bruta anual.

♦ CAPITALIZANDO A SEU FAVOR

A expertise na gestão de investimentos com diversificação do portfólio possibilita melhor rentabilidade.



VOCÊ NÃO PRECISA
ENTENDER
DE INVESTIMENTOS
PARA **PROTEGER**
O FUTURO DA
SUA FAMÍLIA

O FamíliaPrev é um plano conectado às suas necessidades e pode proporcionar para você e seus familiares uma forma mais tranquila de investir, a partir de valores que cabem no seu bolso. O Plano conta com uma gestão financeira altamente qualificada que cuida de tudo para fazer seu dinheiro render.

Quer ver o impacto que o FamíliaPrev pode ter no seu futuro?

Faça agora
**uma simulação
em nosso site.**



TENHA UMA FORMA DE RENDA ALÉM DO INSS!

Proteção financeira para além da previdência pública, no FamíliaPrev tem!

Flexibilidade para receber os frutos dos seus investimentos e, quando você desejar, poderá escolher entre duas formas para recebimento do saldo acumulado no Plano: Benefício de Renda mensal e Benefício Temporário.

Renda Mensal: o Participante que tiver no mínimo 50 anos de idade poderá requerer o benefício.

Como é feito o pagamento:

12 parcelas mensais pagas pelo Cibrius até o 5º dia útil do mês subsequente e, no mês de dezembro, uma parcela a mais, como Abono Anual.



Renda Temporária: poderá solicitar o benefício o participante que tiver pelo menos 18 anos de idade. O valor do benefício será calculado sobre o percentual do Saldo de Conta Total do Participante, de acordo com o **período de acumulação de recursos** no Plano.

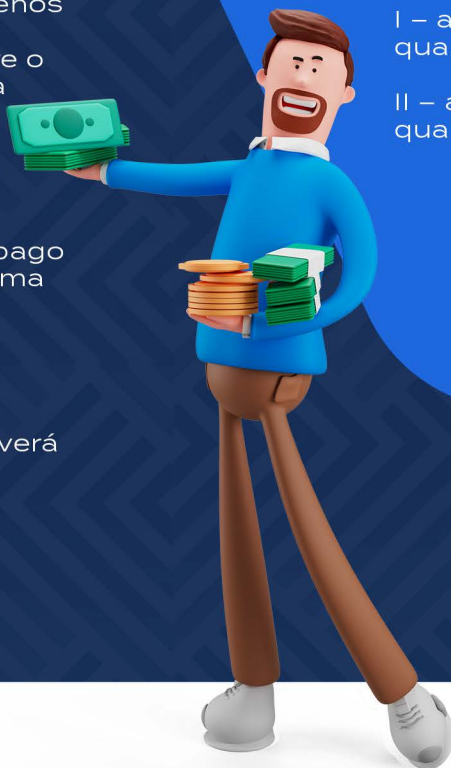
O Benefício temporário será pago em cotas e terá duração mínima de 24 meses e máxima de 60 meses.

Durante o período do recebimento do benefício temporário, o participante deverá manter o recolhimento das contribuições.

VEJA NA REGRA A SEGUIR:

Período de acumulação de recursos no Plano:

- I – até **25% do Saldo de Conta Total** quando atingir 5 anos de acumulação;
- II – até **50% do Saldo de Conta Total** quando atingir 10 anos de acumulação.



PROTEJA SEU FUTURO COM O VALOR QUE COUBER NO SEU ORÇAMENTO

Ao contratar o FamíliaPrev, você e seus familiares podem escolher com quanto querem investir mensalmente! No FamíliaPrev, o participante pode investir de duas formas:

Contribuição Básica Mensal:

definida pelo participante na contratação do Plano e com valor mínimo de 10% da UP – Unidade Previdenciária. O valor pode ser alterado anualmente, sempre em maio.

Contribuição Voluntária:

contribuição extra que pode ser feita pelo Participante, quando e no valor que ele desejar. É uma ótima forma de acelerar o crescimento do seu Saldo Total de Conta no Plano.



COMO SACAR O DINHEIRO INVESTIDO:

O participante que não estiver recebendo o Benefício de Renda Mensal, basta observar algumas condições básicas:

- **Prazo de carência de 36 meses, contado a partir da data de inscrição no Plano;**
- **A opção pelo Resgate poderá ser feita de forma integral ou parcial;**
- **O Resgate integral implica no desligamento do Plano;**
- **A opção pelo Resgate parcial é uma escolha do participante durante a fase contributiva e não implica no seu desligamento do Plano.**



TEM INVESTIMENTOS EM OUTRA PREVIDÊNCIA? TRAGA PARA O FAMÍLIAPREV!



É possível transferir os recursos através da Portabilidade. Ela permite que você transfira diretamente o saldo de um plano de previdência para outro. E o melhor de tudo é que você não paga nada por isso!

Plano
FamíliaPrev
Seus sonhos, nosso compromisso

Você e seus familiares inscritos no Plano também podem solicitar a portabilidade do FamíliaPrev para outra previdência, desde que possuam pelo menos 3 anos de vinculação ao Plano, não estejam recebendo o Benefício de Renda Mensal e não tenham optado pelo Resgate integral.

**E SE EU PERDER
O VÍNCULO COM
O INSTITUIDOR,
O QUE
ACONTECE?**



Pode ficar sossegado: você poderá continuar investindo no Plano e protegendo o seu futuro normalmente, assim como seus familiares que já são participantes do FamíliaPrev. Para nós, que olhamos para o longo prazo, é fundamental mantermos a parceria durante toda a sua jornada de vida.

Caso precise, no Plano FamíliaPrev você tem a possibilidade de suspender a contribuição, sem cancelar o plano.



+ DE
4.437
PARTICIPANTES

PATRI
MÔNIO **DE MAIS**
DE 2,8 BI



INSTITUIÇÃO COM
MAIS DE
44 ANOS
DE EXPERIÊNCIA



+ DE
2900
SEGUIDORES



NAS REDES SOCIAIS

QUER SABER MAIS SOBRE O PLANO FAMILIAPREV E COMO FUNCIONA O PROCESSO DE ADESÃO?

Acesse
cibriusfamiliaprev.com.br
ou aponte a câmera do seu
celular para o QRCode ao lado!

No site, você pode ler o
Regulamento do Plano, que
contém todos os detalhes e
regras, e ficar por dentro de
tudo o que precisa saber para
fazer sua adesão e da
sua família!



Plano
FamíliaPrev
Seus sonhos, nosso compromisso



 /CibriusConab

 /cibriusprev

 @cibriusprevidencia

 CibriusPrevidencia

 61 99225.1275